



# SO LLARIS

TORRE MARTINEZ



# SOLARIS TORRE MARTINEZ

## Características generales

Edificio de categoría en pleno corazón de Martínez, a mts. de Avenida Santa Fe, Estación y centro comercial. Unidades de 2 y 3 ambientes de 64 m<sup>2</sup> y 102 m<sup>2</sup>. Ambientes amplios y luminosos. Excelente vista abierta y al río.

### Máximo confort, seguridad y privacidad

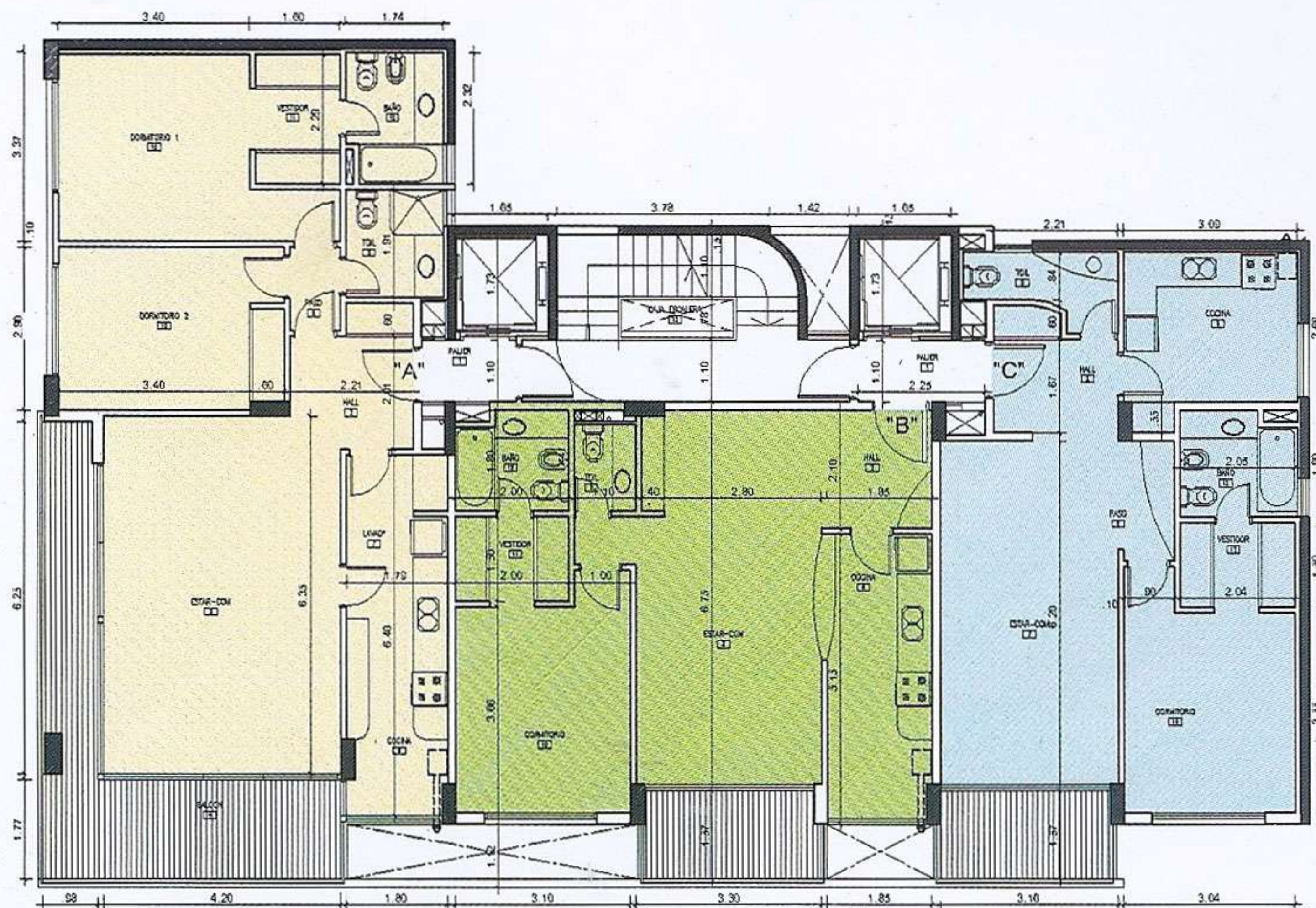
- Explanada de Acceso Vehicular.
- Lujoso hall de entrada con doble altura.
- Ascensores automáticos desde SS hasta la Terraza.
- 2 estacionamientos de cortesía para visitas.
- Cocheras fijas cubiertas y descubiertas optativas.
- Solarium con espejo de agua en el piso 14.
- Espacio para Fitness Center.
- Salón de usos múltiples con vista al río.
- Espacio para Laundry en Subsuelo.

### Equipamiento en las unidades

- Carpinterías ALUAR: Línea Módena. Doble vidriado termo acústico.
- Pisos y zócalos en porcellanato semi brillo.
- Calefacción por piso radiante tipo PEX con caldera Dual.
- Losa sanitaria FERRUM línea Adriática.
- Grifería FV monocomando línea Smile y Swing.
- Baños con mesadas de mármol y bacha de porcelana.
- Mueble de cocina con alacena y mesada de granito.
- Artefacto cocina de 4 hornallas con horno y parrilla de 1<sup>a</sup> marca.







PLANTA TIPO 1° A 13°

Unidad A	Unidad B	Unidad C
Cubierta 84.98m <sup>2</sup>	Cubierta 60.28m <sup>2</sup>	Cubierta 60.20m <sup>2</sup>
Semicub. 17.07m <sup>2</sup>	Semicub. 4.29m <sup>2</sup>	Semicub. 3.97m <sup>2</sup>
Total 102.05m <sup>2</sup>	Total 64.57m <sup>2</sup>	Total 64.17m <sup>2</sup>

Planta tipo

Sarmiento 280 . Martínez



